

1 Klimabericht

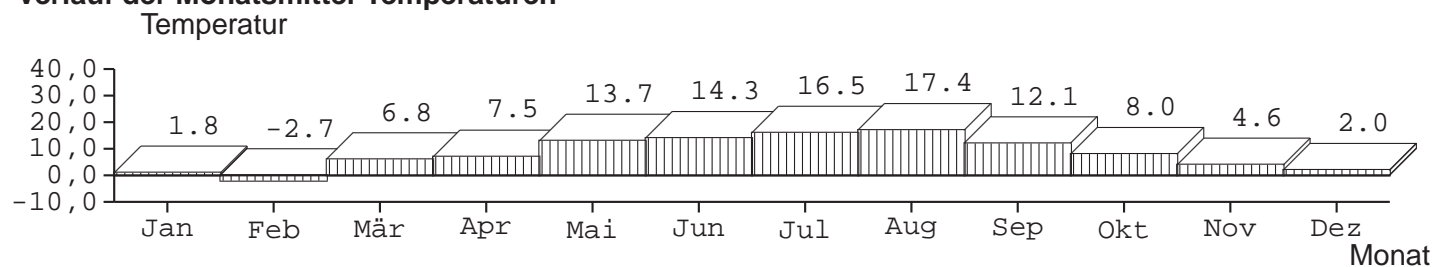
Klimastation Netphen am Wittig, 2012, digitale Funk-Wetterstation WS-2300-11 auch als PDF unter http://www.cmoos.de/klima/klima_2012/klima_2012.pdf
 Standort: N50 55' 07" O08 06' 28", 316m NN, Ost-Hanglage. Betreiber: Carsten Moos

1.1 Jahresübersicht der Lufttemperatur in 2m (TM)über Gelände für 2012

Temperatur/°C	Jan	Feb	Mär	Apr	Mai	Jun	Jul	Aug	Sep	Okt	Nov	Dez
Mittelwert TM	1.8	-2.7	6.8	7.5	13.7	14.3	16.5	17.4	12.1	8.0	4.6	2.0
Maximum TX	12.2	11.1	21.5	29.0	27.9	27.0	31.1	33.4	28.5	23.1	12.2	11.5
Maximum am	02	29	16	28	22	28	27	19	10	21	25	24
Minimum TN	-8.7	-20.8	-4.8	-6.2	-1.9	5.0	4.6	6.2	1.8	-7.2	-4.1	-12.3
Minimum am	18	07	07	01	17	10	22	11	13	28	17	13
Mittel 2004-08	1.5	1.3	3.7	8.8	12.8	15.8	17.4	15.7	13.1	9.6	4.6	0.7
langj. Mittel SI90	1.5	1.9	5.3	8.8	13.4	16.0	18.1	17.6	13.4	8.7	4.4	1.9
langj. Mittel DWD	-0.5	0.4	3.5	7.4	12.1	15.4	16.9	16.5	13.3	9.0	4.0	0.8
Anzahl Messwerte	744	696	744	720	744	720	582	744	720	744	720	744

Klima	2012
Jahresmittel	8.4°C
Frosttage (*94)	81
Eistage (*7.4)	21
Sommertage (*39.6)	20
Tropentage (*10.6)	3
Mittel 2004-08 *	8.7°C
lang. Mittel SI	9.2°C
lang. Mittel DWD	8.2°C

Verlauf der Monatsmittel-Temperaturen



1.2 Jahresübersicht des relativen Luftdrucks auf NN normiert* für 2012

* Die Station befindet sich auf 316 m NN; es wurde um 35,0 hPa erhöht

Luftdruck/hPa	Jan	Feb	Mär	Apr	Mai	Jun	Jul	Aug	Sep	Okt	Nov	Dez
Mittelwert PM	1020.6	1027.6	1027.5	1007.6	1017.3	1015.6	1017.5	1018.7	1018.1	1014.3	1014.1	1012.0
Maximum	1034.1	1038.2	1038.2	1020.9	1035.0	1024.8	1030.4	1027.8	1029.7	1026.3	1033.3	1026.8
Maximum am	10	10	09	16	12	23	23	10	06	23	13	28
Minimum	989.5	1006.4	1012.0	992.3	1001.0	1003.6	1002.4	1008.6	997.7	996.9	987.9	996.3
Minimum am	05	15	31	19	21	07	14	24	24	31	01	14

1.3 Jahresübersicht der Sonnenscheindauer für 2012

Die Station befindet sich in unterer Osthanglage;

Sonnenscheindauer/h	Jan	Feb	Mär	Apr	Mai	Jun	Jul	Aug	Sep	Okt	Nov	Dez
Summe SO	33.1	80.1	157.3	100.8	165.8	113.8	164.0	200.2	126.8	93.1	21.6	2.0
Maximum	6.7	7.7	9.9	8.6	12.5	9.8	12.5	11.9	10.5	9.0	5.9	0.8
Maximum am	16	11	25	01	26	02	23	01	04	01	14	27

1.4 Jahresübersicht der Windwerte für 2012

Das Anemometer befindet sich auf 8m Höhe;

Windwerte	Jan	Feb	Mär	Apr	Mai	Jun	Jul	Aug	Sep	Okt	Nov	Dez
Summe FM	0	0	0	0	0	0	0	0	0	0	448.0	1765.0
Maximum FX bft	0	0	0	0	0	0	0	0	0	0	5.0	6.0
Maximum am	22	20	22	21	22	21	22	22	21	22	25	14

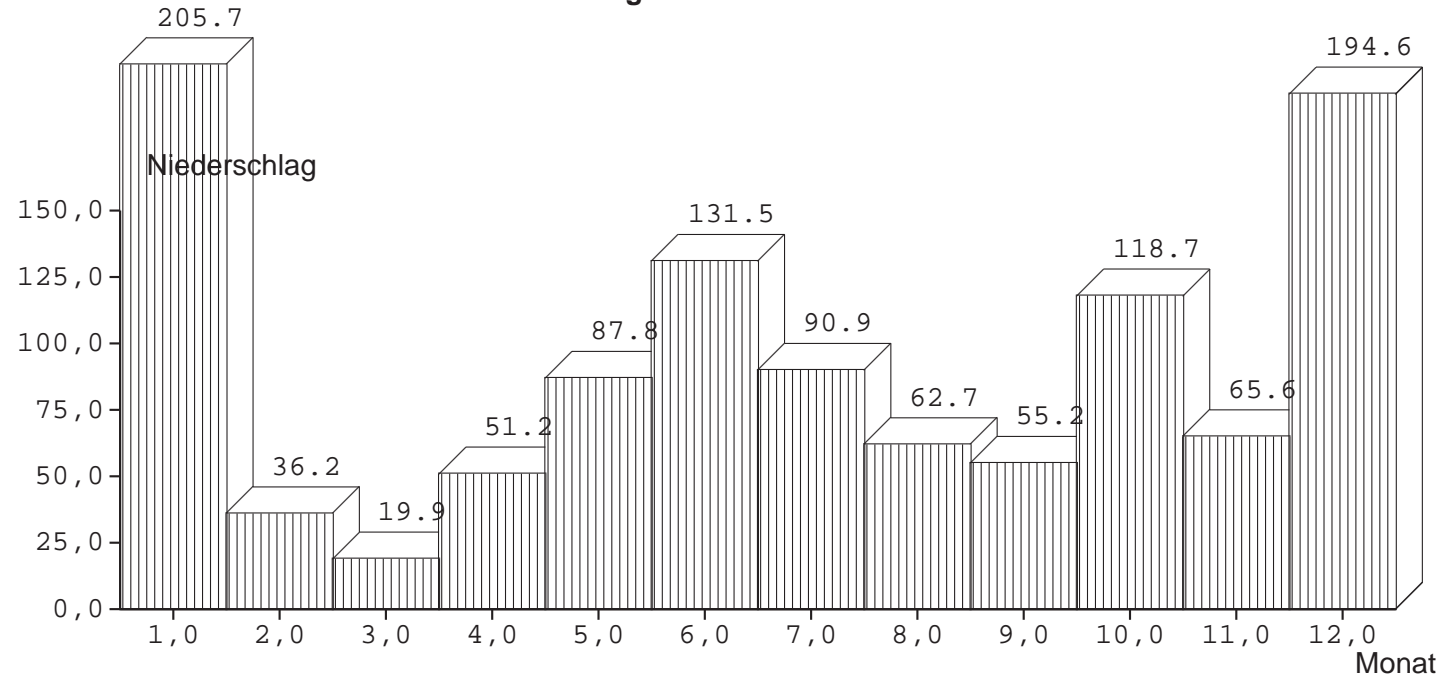
1.5 Jahresübersicht des Niederschlags für 2012

* Die Station befindet sich auf 316 m NN; Selbstbau-Hellmann; es wurde Schnee berücksichtigt

Niederschlag RR/mm	Jan	Feb	Mär	Apr	Mai	Jun	Jul	Aug	Sep	Okt	Nov	Dez
Monatssummen	205.7	36.2	19.9	51.2	87.8	131.5	90.9	62.7	55.2	118.7	65.6	194.6
Maximum	30.5	8.4	4.6	10.0	15.9	33.2	62.3	23.2	17.3	27.8	13.6	32.4
Maximum am	19	14	07	09	31	29	20	15	11	04	03	23
Mittel 71-90 SI	110	73	91	61	72	82	81	70	77	86	97	110

Klima	2012
Jahressumme	1119.8mm
Regentage	166
lang. Mittel SI	1010 mm
lang. Mittel DWD	789 mm

Verlauf der Monatssummen des Niederschlags



1.6 Jahresübersicht der relativen Feuchtigkeit 2012

* Die Station befindet sich auf 316 m NN;

rel. Feuchtigk./%	Jan	Feb	Mär	Apr	Mai	Jun	Jul	Aug	Sep	Okt	Nov	Dez
Mittelwert RFM	77.3	62.2	66.3	66.2	66.4	75.1	71.7	68.5	74.9	78.2	81.5	79.9
Maximum	96.0	92.0	92.0	92.0	96.0	96.0	96.0	92.0	96.0	96.0	96.0	92.0
Maximum am	01	24	31	10	07	07	17	27	30	06	07	15
Minimum	35.0	19.0	19.0	19.0	19.0	38.0	34.0	30.0	27.0	33.0	45.0	58.0
Minimum am	31	04	26	17	25	02	24	23	09	22	25	08

Qualitätsnote: QN=3, TM (aus 24 Werten 0-23 Uhr), Zeitraum 10.7. (8:00) bis 22.7. (18:00) je nur 1 Messwerte/2h
Ausfallzeiten:
erstellt am Wed Jan 2 20:47:16 CET 2013 mit mue.sh (8622 Datensätze von 8592 verarbeitet 100.349 %)