

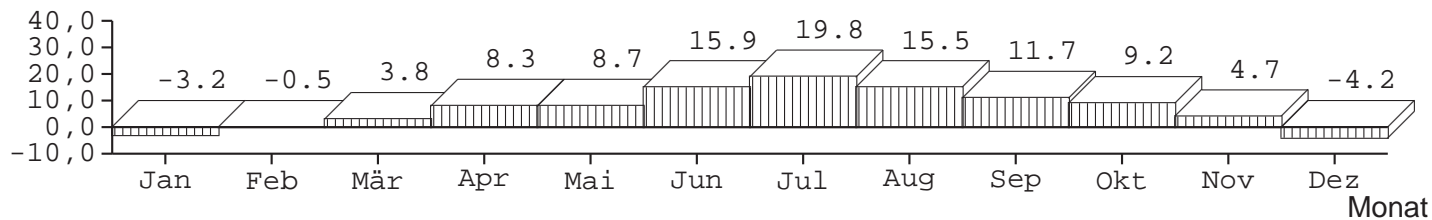
# 1 Klimabericht

Klimastation Netphen am Wittig, 2010, digitale Funk-Wetterstation WS-2300-11 auch als PDF unter [http://www.cmoos.de/klima/klima\\_2010/klima\\_2010.pdf](http://www.cmoos.de/klima/klima_2010/klima_2010.pdf)  
 Standort: N50 55' 07" O08 06' 28", 316m NN, Ost-Hanglage. Betreiber: Carsten Moos

## 1.1 Jahresübersicht der Lufttemperatur in 2m über Gelände für 2010

Temperatur/°C	Jan	Feb	Mär	Apr	Mai	Jun	Jul	Aug	Sep	Okt	Nov	Dez	Klima	2010
Mittelwert	-3.2	-0.5	3.8	8.3	8.7	15.9	19.8	15.5	11.7	9.2	4.7	-4.2	Jahresmittel	7.2°C
Maximum	2.8	11.9	20.5	24.8	23.5	29.0	34.3	28.4	22.7	20.8	15.7	3.5	Frosttage	120
Maximum am	17	27	25	29	22	28	10	21	22	03	14	11	Eistage	53
Minimum	-16.9	-12.8	-15.0	-6.4	-2.2	3.9	4.1	5.9	2.1	-4.5	-6.5	-14.5	Sommertage	30
Minimum am	27	17	08	22	05	22	25	07	19	26	27	25	Tropentage	10
Mittel 2004-08	1.5	1.3	3.7	8.8	12.8	15.8	17.4	15.7	13.1	9.6	4.6	0.7	Mittel 2004-08	8.7°C
langj. Mittel SI90	1.5	1.9	5.3	8.8	13.4	16.0	18.1	17.6	13.4	8.7	4.4	1.9	lang. Mittel SI	9.2°C
langj. Mittel DWD	-0.5	0.4	3.5	7.4	12.1	15.4	16.9	16.5	13.3	9.0	4.0	0.8	lang. Mittel DWD	8.2°C

**Verlauf der Monatsmittel-Temperaturen**  
Temperatur



## 1.2 Jahresübersicht des relativen Luftdrucks auf NN normiert\* für 2010

\* Die Station befindet sich auf 316 m NN; es wurde um 35,0 hPa erhöht

Luftdruck/hPa	Jan	Feb	Mär	Apr	Mai	Jun	Jul	Aug	Sep	Okt	Nov	Dez
Mittelwert	1010.2	1001.3	1014.0	1016.3	1011.9	1013.7	1015.1	1011.8	1013.5	1012.0	1003.8	1009.0
Maximum	1034.2	1017.9	1028.8	1029.4	1026.6	1021.4	1025.6	1021.6	1023.9	1027.1	1020.5	1025.9
Maximum am	26	07	07	09	21	22	18	21	13	26	05	10
Minimum	977.7	981.5	991.6	1000.9	1000.4	1003.9	1002.2	1000.0	998.8	1000.3	975.3	985.3
Minimum am	29	28	30	01	12	10	14	27	24	31	09	19

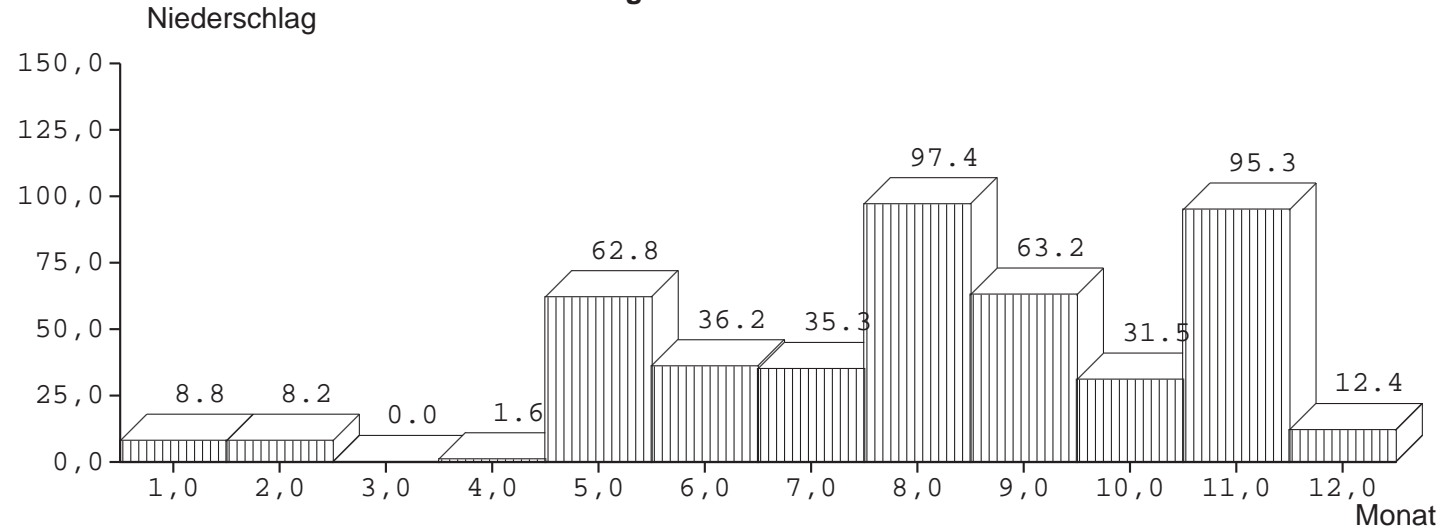
### 1.3 Jahresübersicht des Niederschlags für 2010

\* Die Station befindet sich auf 316 m NN; es wurde kein Schnee berücksichtigt

Niederschlag/mm	Jan	Feb	Mär	Apr	Mai	Jun	Jul	Aug	Sep	Okt	Nov	Dez
Monatssummen	8.8	8.2	0.0	1.6	62.8	36.2	35.3	97.4	63.2	31.5	95.3	12.4
Maximum	3.6	4.6	0.0	1.1	9.7	5.7	5.7	7.3	3.7	3.1	3.1	2.0
Maximum am	17	14	22	18	30	10	03	22	24	02	13	12
Mittel 71-90 SI	110	73	91	61	72	82	81	70	77	86	97	110

Klima	2010
Jahressumme	452.7mm
Regentage	121
lang. Mittel SI	1010 mm
lang. Mittel DWD	789 mm

#### Verlauf der Monatssummen des Niederschlags



## 1.4 Jahresübersicht der relativen Feuchtigkeit 2010

\* Die Station befindet sich auf 316 m NN;

rel. Feuchtigk./%	Jan	Feb	Mär	Apr	Mai	Jun	Jul	Aug	Sep	Okt	Nov	Dez
Mittelwert	72.4	71.9	65.1	57.8	74.3	64.6	61.5	79.0	79.5	74.0	77.8	73.5
Maximum	89.0	89.0	89.0	89.0	96.0	96.0	96.0	96.0	96.0	92.0	90.0	89.0
Maximum am	01	24	22	20	31	01	27	05	29	01	10	11
Minimum	51.0	43.0	19.0	19.0	24.0	24.0	19.0	32.0	40.0	22.0	50.0	52.0
Minimum am	27	27	10	25	05	04	20	07	06	12	21	02