

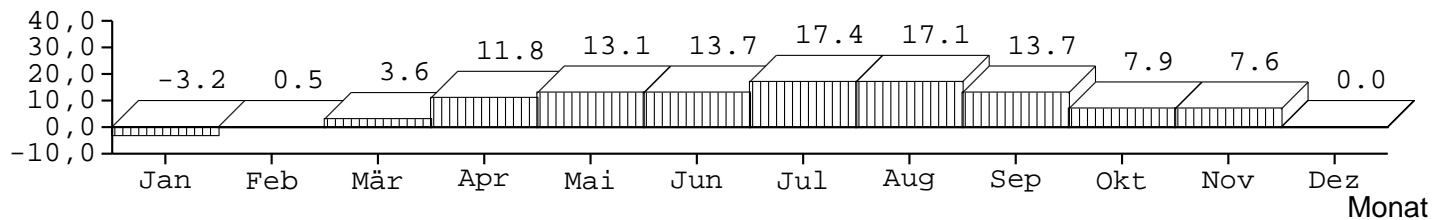
# 1 Klimabericht

Klimastation Netphen am Wittig, 2009, digitale Funk-Wetterstation WS-2300-11 auch als PDF unter [http://www.cmoos.de/klima/klima\\_2009/klima\\_2009.pdf](http://www.cmoos.de/klima/klima_2009/klima_2009.pdf)

## 1.1 Jahresübersicht der Lufttemperatur in 2m über Gelände für 2009

Temperatur/C	Jan	Feb	Mär	Apr	Mai	Jun	Jul	Aug	Sep	Okt	Nov	Dez	Klima	2009
Mittelwert	-3.2	0.5	3.6	11.8	13.1	13.7	17.4	17.1	13.7	7.9	7.6	0.0	Jahresmittel	8.4C
Maximum	6.0	10.3	16.2	25.0	29.7	26.1	30.3	33.7	27.7	21.3	17.0	10.1	Frosttage	87
Maximum am	13	03	31	10	25	29	02	20	08	07	20	06	Eistage	14
Minimum	-22.0	-12.0	-7.1	-2.7	1.6	1.3	7.5	4.3	3.5	-5.9	-0.8	-19.9	Sommertage	30
Minimum am	07	15	21	01	09	13	31	30	27	15	12	20	Tropentage	3
langj. Mittel SI90	1.5	1.9	5.3	8.8	13.4	16.0	18.1	17.6	13.4	8.7	4.4	1.9	lang. Mittel SI	9.2C
langj. Mittel DWD	-0.5	0.4	3.5	7.4	12.1	15.4	16.9	16.5	13.3	9.0	4.0	0.8	lang. Mittel DWD	8.2C
04-08 Mittel	1.5	1.3	3.7	8.8	12.8	15.8	17.4	15.7	13.1	9.6	4.6	0.7	04-08 Mittel	8.7C

**Verlauf der Monatsmittel-Temperaturen**  
Temperatur



## 1.2 Jahresübersicht des relativen Luftdrucks auf NN normiert\* für 2009

\* Die Station befindet sich auf 305 m NN; es wurde um 35,0 hPa erhöht

Luftdruck/hPa	Jan	Feb	Mär	Apr	Mai	Jun	Jul	Aug	Sep	Okt	Nov	Dez
Mittelwert	977.3	1010.1	1011.3	1011.7	1016.8	1013.6	1013.2	1015.8	1018.5	1014.8	1005.8	1005.1
Maximum	1025.6	1027.4	1032.0	1021.5	1028.8	1023.8	1022.6	1023.4	1029.6	1027.3	1023.4	1024.3
Maximum am	01	21	18	24	29	17	31	22	11	14	21	11
Minimum	931.0	973.0	983.9	999.6	1004.3	996.9	1002.4	1005.7	999.3	999.3	982.6	980.0
Minimum am	23	01	05	28	15	06	23	02	03	22	04	25

### 1.3 Jahresübersicht des Niederschlags für 2009

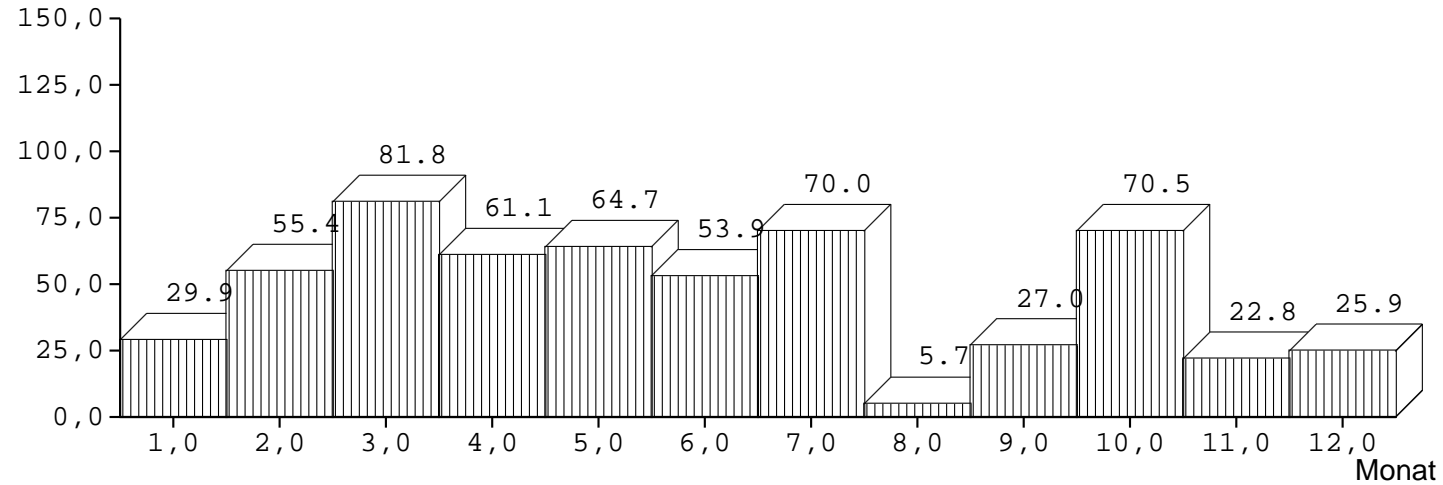
\* Die Station befindet sich auf 305 m NN; es wurde kein Schnee berücksichtigt

Niederschlag/mm	Jan	Feb	Mär	Apr	Mai	Jun	Jul	Aug	Sep	Okt	Nov	Dez
Monatssummen	29.9	55.4	81.8	61.1	64.7	53.9	70.0	5.7	27.0	70.5	22.8	25.9
Maximum	2.0	2.1	2.1	11.4	4.7	5.2	12.9	2.1	2.6	5.2	3.1	2.0
Maximum am	18	10	23	13	01	28	23	02	05	10	04	22
Mittel 71-90 SI	110	73	91	61	72	82	81	70	77	86	97	110

Klima	2009
Jahressumme	568.7mm
Regentage	143
lang. Mittel SI	1010 mm
lang. Mittel DWD	789 mm

#### Verlauf der Monatssummen des Niederschlags

Niederschlag



## 1.4 Jahresübersicht der relativen Feuchtigkeit 2009

\* Die Station befindet sich auf 305 m NN;

rel. Feuchtigk./%	Jan	Feb	Mär	Apr	Mai	Jun	Jul	Aug	Sep	Okt	Nov	Dez
Mittelwert	68.0	76.5	72.0	68.4	72.6	74.3	74.7	73.1	79.2	80.4	79.4	76.9
Maximum	88.0	91.0	91.0	96.0	96.0	96.0	96.0	96.0	96.0	96.0	91.0	92.0
Maximum am	15	22	01	04	01	01	01	01	02	02	10	31
Minimum	19.0	19.0	19.0	19.0	23.0	24.0	30.0	28.0	31.0	36.0	46.0	45.0
Minimum am	06	19	18	12	29	02	16	23	08	21	19	19