

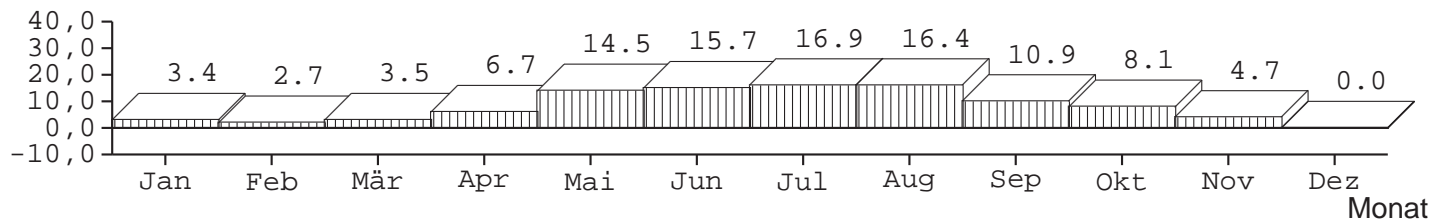
1 Klimabericht

Klimastation Netphen am Wittig, 2008, digitale Funk-Wetterstation WS-2300-11 auch als PDF unter http://www.cmoos.de/klima/klima_2008/klima_2008.pdf

1.1 Jahresübersicht der Lufttemperatur in 2m über Gelände für 2008

Temperatur/C	Jan	Feb	Mär	Apr	Mai	Jun	Jul	Aug	Sep	Okt	Nov	Dez	Klima	2008
Mittelwert	3.4	2.7	3.5	6.7	14.5	15.7	16.9	16.4	10.9	8.1	4.7	0.0	Jahresmittel	8.6C
Maximum	11.9	13.4	19.2	20.4	29.1	28.5	31.7	29.0	24.4	20.5	16.1	8.5	Frosttage	97
Maximum am	11	09	30	27	29	02	02	07	11	13	04	14	Eistage	5
Minimum	-9.1	-11.0	-8.9	-5.7	1.3	3.3	4.6	6.2	-0.4	-1.2	-6.1	-10.1	Sommertage	22
Minimum am	02	18	24	17	03	17	14	16	19	29	25	31	Tropentage	3
langj. Mittel SI90	1.5	1.9	5.3	8.8	13.4	16.0	18.1	17.6	13.4	8.7	4.4	1.9	lang. Mittel SI	9.2C
langj. Mittel DWD	-0.5	0.4	3.5	7.4	12.1	15.4	16.9	16.5	13.3	9.0	4.0	0.8	lang. Mittel DWD	8.2C

Verlauf der Monatsmittel-Temperaturen
Temperatur



1.2 Jahresübersicht des relativen Luftdrucks auf NN normiert* für 2008

* Die Station befindet sich auf 305 m NN; es wurde um 35,0 hPa erhöht

Luftdruck/hPa	Jan	Feb	Mär	Apr	Mai	Jun	Jul	Aug	Sep	Okt	Nov	Dez
Mittelwert	1014.8	1019.8	1003.6	1008.9	1013.5	1014.1	1014.3	1012.1	1016.6	1014.3	1011.2	1015.2
Maximum	1036.3	1041.3	1027.0	1026.8	1025.0	1020.6	1025.4	1021.9	1032.5	1032.2	1029.6	1035.0
Maximum am	25	16	05	26	03	10	15	27	26	10	17	26
Minimum	991.4	996.0	976.5	994.1	1002.3	1006.3	1004.4	996.2	1000.1	994.3	983.5	985.0
Minimum am	16	01	21	19	17	15	07	12	30	30	24	05

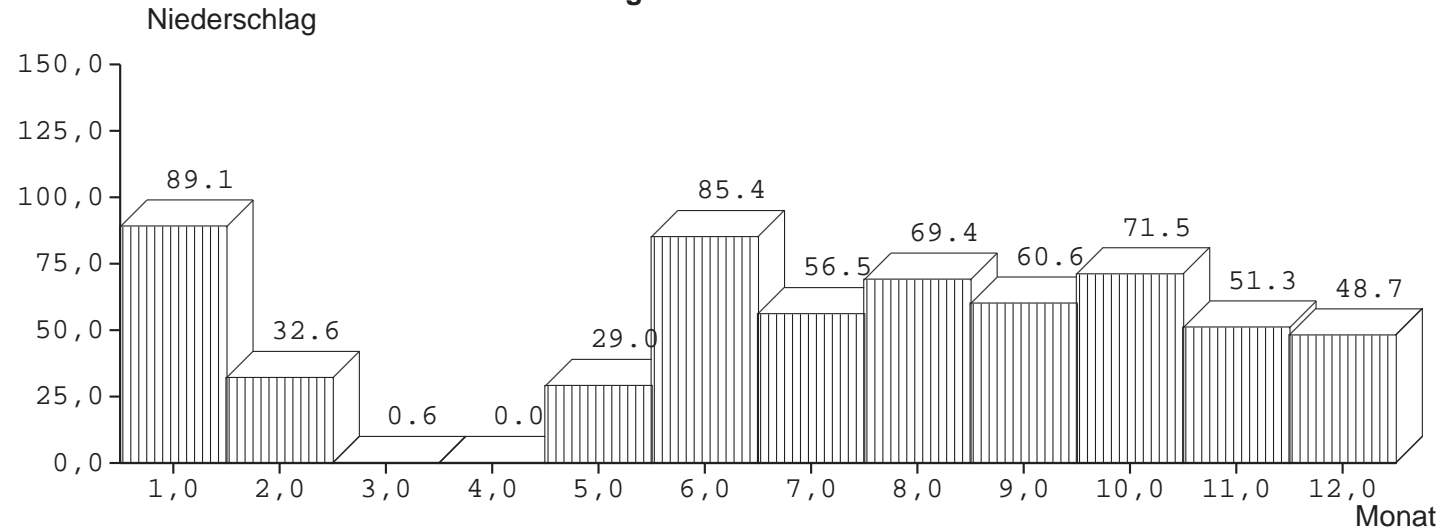
1.3 Jahresübersicht des Niederschlags für 2008

* Die Station befindet sich auf 305 m NN; es wurde kein Schnee berücksichtigt

Niederschlag/mm	Jan	Feb	Mär	Apr	Mai	Jun	Jul	Aug	Sep	Okt	Nov	Dez
Monatssummen	89.1	32.6	0.6	0.0	29.0	85.4	56.5	69.4	60.6	71.5	51.3	48.7
Maximum	3.1	4.1	0.6	0.0	6.2	7.3	4.1	5.2	6.2	3.6	2.6	1.6
Maximum am	22	06	26	01	31	22	19	22	03	16	11	04
Mittel 71-90 SI	110	73	91	61	72	82	81	70	77	86	97	110

Klima	2008
Jahressumme	594.7mm
Regentage	152
lang. Mittel SI	1010 mm
lang. Mittel DWD	789 mm

Verlauf der Monatssummen des Niederschlags



1.4 Jahresübersicht der relativen Feuchtigkeit 2008

* Die Station befindet sich auf 305 m NN;

rel. Feuchtigk./%	Jan	Feb	Mär	Apr	Mai	Jun	Jul	Aug	Sep	Okt	Nov	Dez
Mittelwert	75.9	69.7	69.5	72.0	65.5	72.6	74.1	75.3	81.2	82.7	82.0	79.3
Maximum	89.0	90.0	91.0	96.0	96.0	96.0	96.0	96.0	96.0	96.0	92.0	92.0
Maximum am	07	25	31	29	03	01	01	02	01	06	01	20
Minimum	40.0	19.0	19.0	22.0	19.0	26.0	28.0	33.0	36.0	46.0	53.0	33.0
Minimum am	26	08	23	17	04	09	02	16	27	04	04	29